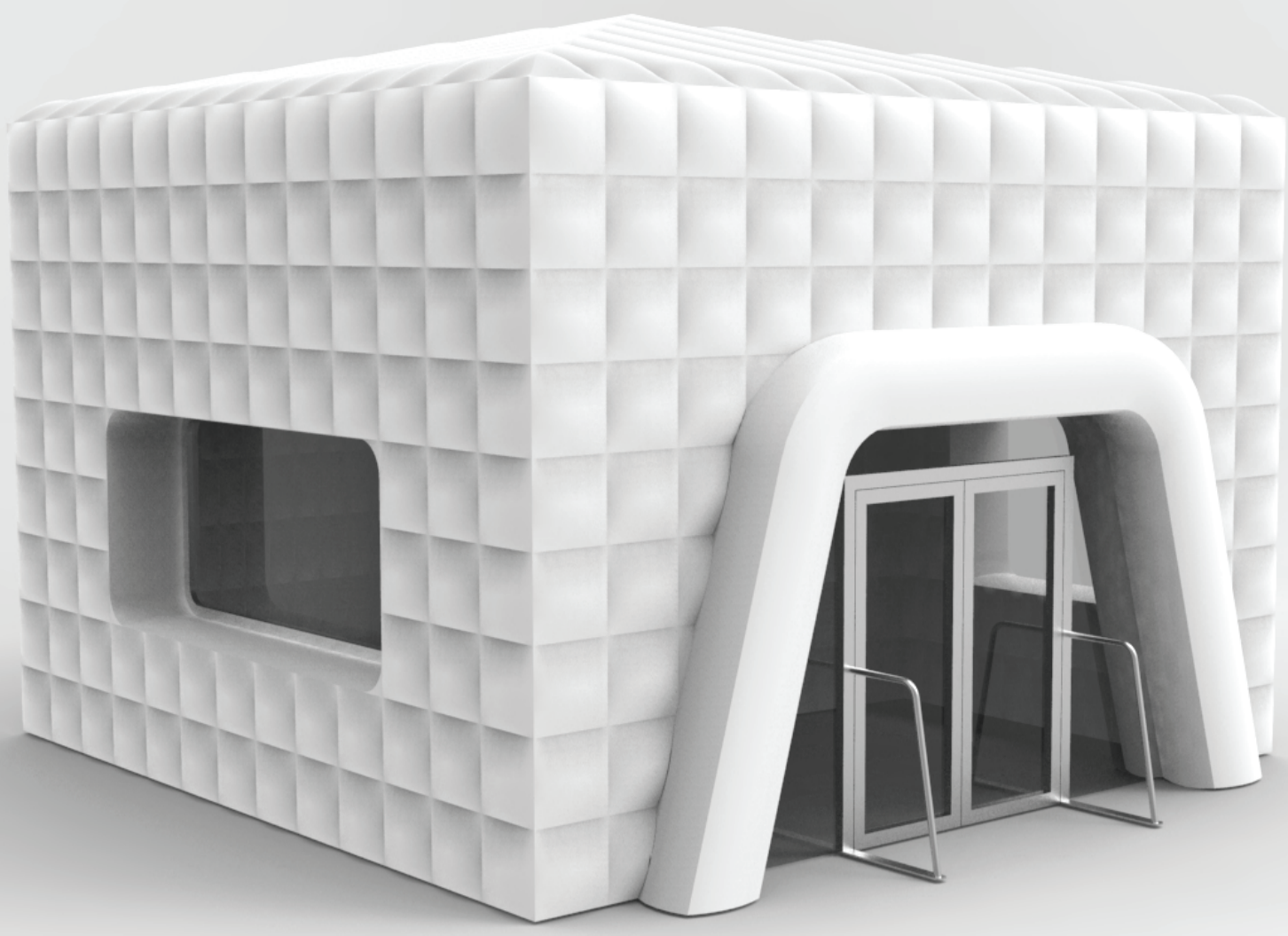


Cubo 6x6 mt.

Ficha Técnica



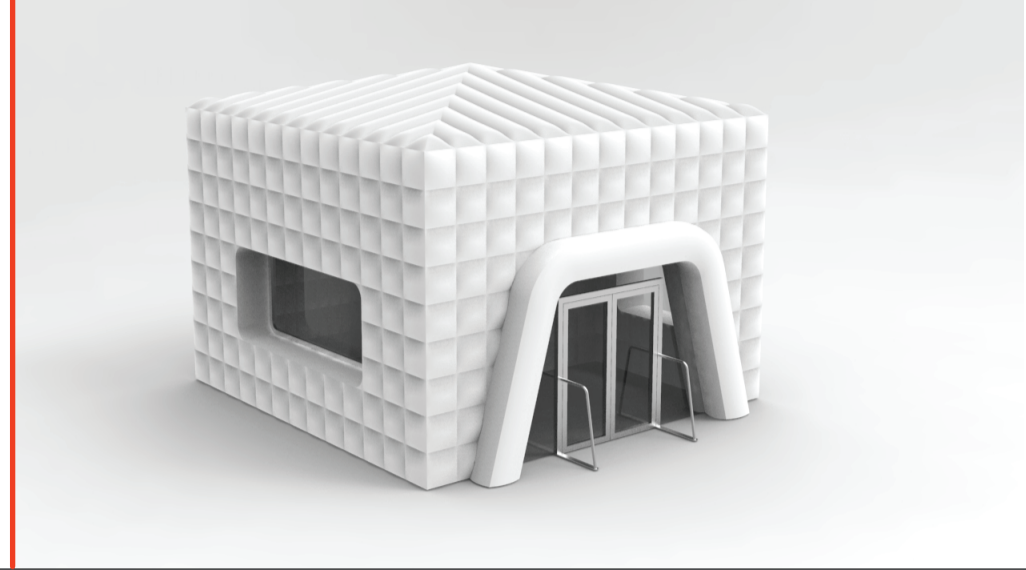
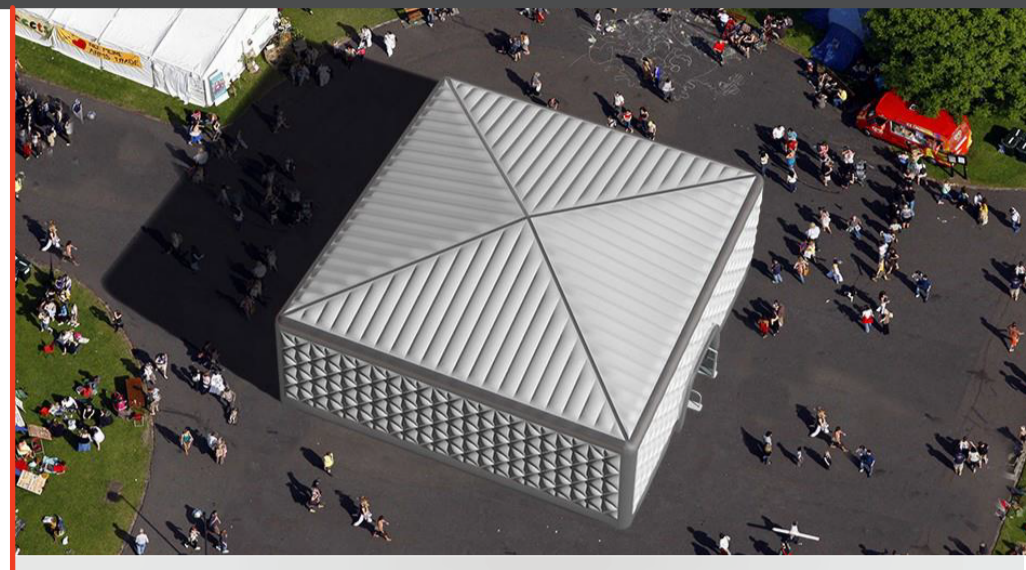
Nuestro producto: Cubo de 6mt x 6mt

Nuestras estructuras pueden adaptarse a las necesidades de sus eventos, de manera practica y flexible. Nuestros diseños son llamativos, novedosos, modernos, personalizados y customizables a través de impresión directa o lonas desmontables con su marca u slogan y dependiendo el caso, incluso reutilizables. Nuestros cubos poseen líneas limpias y arquitectónicamente estimulantes. Estas características nos ponen a la vanguardia en una combinación única de diseño e ingeniería.

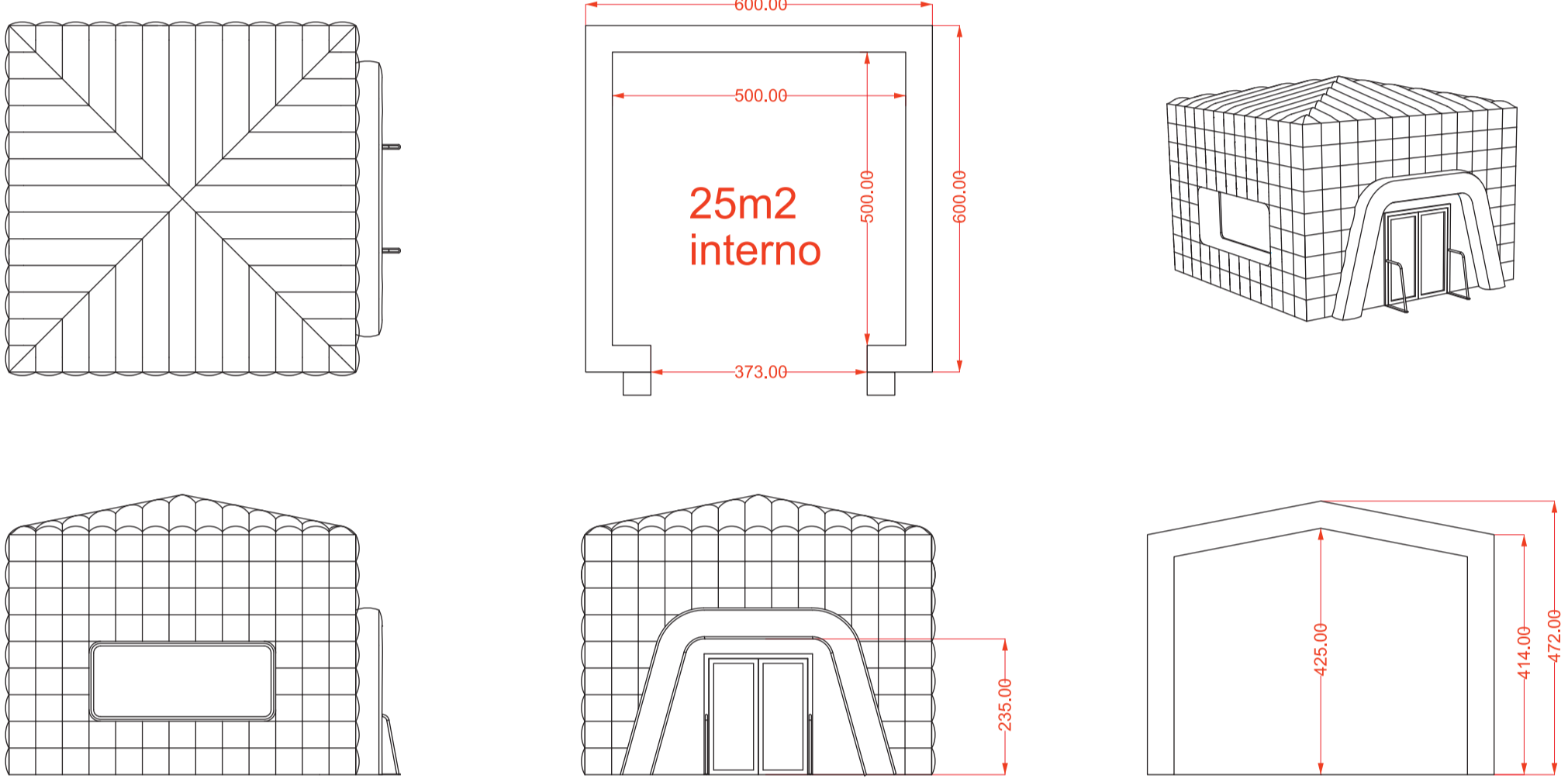
Contemplamos que todas nuestras estructuras se complementen entre si para proporcionar una mayor versatilidad de múltiples espacios combinados entre si.

Algunos de los tipos de eventos que suelen aprovecharnos son:

- * Conferencias, * Exhibiciones, * Seminarios, * Shows,
- * Espectáculos y * Sociales de todos tipo.



Esquema General



Especificaciones

Elementos empacados

- 1 x estructura inflable
- 1 x bolsa de empaque
- 1 x lámina protectora para el suelo
- 1 x puerta de acceso con cremallera
- 1 panel de puerta inflable con cremallera
- 1 solapa de conexión para la lluvia
- 2 x ventiladores de 1.5 Amp
- 1 x generador de luz (opcional)

Datos estructura

- Med. aprox. empaqueo final
- Peso aprox. Final
- Área aprox. Final de estructura: 36m²
- Área aprox. Final Interna: 25m²
- Material de fabricación: Ripstop Nylon PVC coated

AIRBUILT no acepta responsabilidad por daños al equipo o daños a estructuras inflables, lesiones a personas o pérdida de ingresos debido a fallas de energía eléctrica.

Elementos

- 2 ventiladores x 1.5amp
- Conectores
- Bolsas de anclaje
- Estacas de anclaje

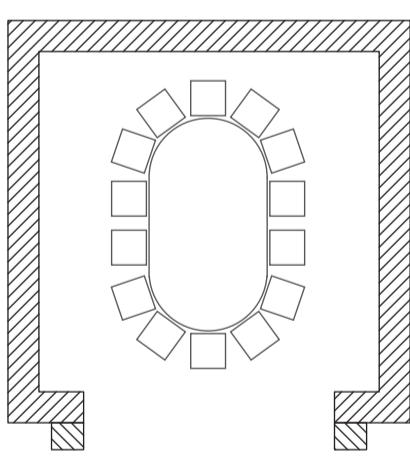
Instalación

- Personal: 2 personas
- Tiempo aprox. De instalación: 1 hora
- Tiempo de inflado: 20 minutos
- Tiempo aprox. de desinstalación: 45 minutos

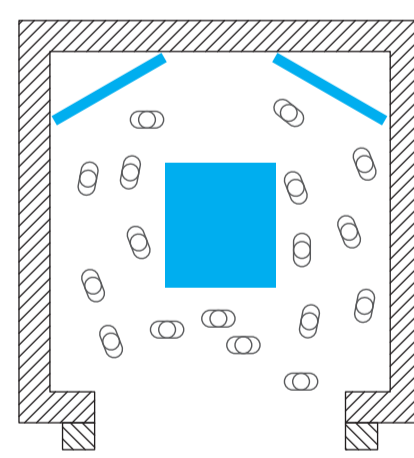
Nota 1: Es responsabilidad del cliente o de la administración del sitio donde se lleve a cabo el evento, asegurarse de que la energía utilizada para los ventiladores sea segura y esté probada. El consumo de energía es solo para ventiladores y no cubre elementos eléctricos adicionales. Ningún otro elemento debe estar conectado a las líneas de alimentación del ventilador.

Ejemplo de capacidad aproximada

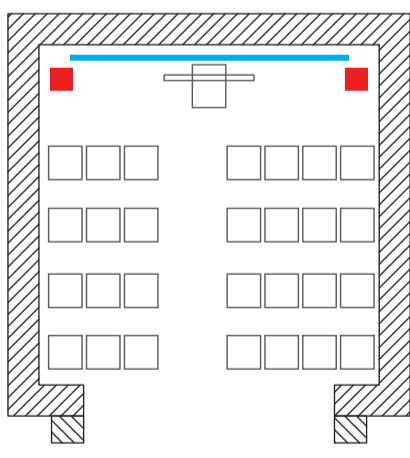
● Pared carpa ● Mesas ● Escenario ■ Parlantes ■ Exhibidores ○ Personas



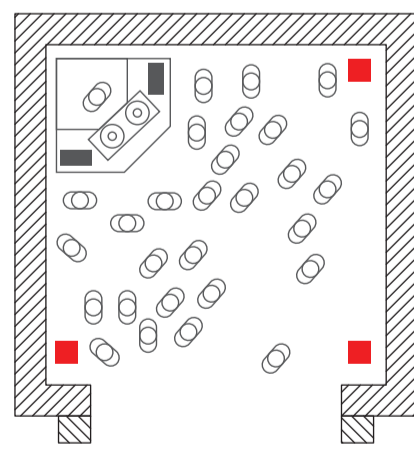
Cena / Reunión Capacidad
20 Asientos



Exhibición Capacidad
32 Personas



Presentación Capacidad
24 Asientos



DJ Set Capacidad
40 Personas

Servicios y mejoras complementarias

Marca. La marca u slogan de nuestros clientes, se podrá aplicar de manera permanente a cualquiera de nuestras estructuras inflables al momento de fabricarlas. De manera temporal se podrán agregar paneles o lonas con velcros en los laterales de las mismas. A su vez, las estructuras podrán ser totalmente customizables, mediante impresión digital full color, con imágenes, ilustraciones y colores de la marca. El material provisto por el cliente tendrá que ser en alta resolución tamaño 1:1 en 300 dpi y en caso de ser ilustraciones en formato .eps.

Materiales. Todas nuestras estructuras están fabricadas con lonas Ripstop, de hilados de nylon ripstop y PVC reforzado. Como estándar se fabrican totalmente blanco. Aunque hay disponible una gama de colores completa, esto puede alterar los plazos y los costos. Hay otros materiales disponibles y estamos encantados de discutir necesidades / proyectos específicos y asesoraremos sobre lo que consideramos más adecuado. Todas las telas están probadas para el rendimiento de inflamabilidad para los textiles utilizados en la construcción de carpas y estructuras textiles similares a los estándares: BS 7837: 1996 / BS 5438: 1989.

Iluminación. Como un extra opcional, podemos proporcionar a nuestros clientes, sistemas de iluminación LED internos que transformarán la apariencia de su estructura inflable. El efecto de iluminación ambiental produce un cambio de color espectacular sobre nuestras estructuras. Ideales para eventos nocturnos outdoor o indoor en cualquier formato.

Puertas y Cierres. Toda nuestra gama viene completa con puertas con cierre de entrada / salida. También ofrecemos sistemas completos de puertas dobles de aluminio (esto puede alterar los plazos y los costos). Los sistemas de puertas están hechos a medida y se instalan perfectamente en dichas aberturas.

Pisos. Los pisos están disponibles a pedido y se ofrecen para satisfacer todas las necesidades del evento. Ofrecemos un piso resistente, liviano e ideal para césped y concreto. Se puede mejorar aún más agregando una alfombra de acabado.

Modularidad. Todas nuestras estructuras se pueden unir, ya que las puertas son estándar. Estas pueden hacerlo directamente o incorporando túneles especiales que se agregan a modo de pasarela atmosférica entre las estructuras articuladas y vienen en una variedad de longitudes, dependiendo de los módulos a unir.

Transportabilidad. Por su naturaleza, una estructura inflable se reduce considerablemente a menos de 2M³, lo que hace que las estructuras sean ideales para almacenar y usar nuevamente. En caso de venta, cada producto se suministrará en su propia bolsa de almacenamiento y se transportará fácilmente fuera de cualquier lugar.

